

PO4-Phosphatfilter aus VA-Edelstahl

Mittlerweile ist es unumstritten und gängiges Wissen, das Phosphat eine signifikante Voraussetzung für das Algenwachstum darstellt. Gerade dort wo nicht immer mit dem Einbringen von Pulvern und Granulaten gearbeitet werden kann, ist unser PO4 Adsorber die richtige Wahl. Er läuft zuverlässig und bindet nachhaltig die gelösten Phosphate.

Wir stellen Ihnen hier unsere aktuellste Version des PO4-Filters vor. Neben der Behälterform haben wir auch das Strömungsverhalten optimiert. Das Filtermedium ist nun in einer stabilen VA-Kassette positioniert und kann einfach entnommen, ausgetauscht oder anderweitig behandelt werden. Für den Einbau in der Erde haben wir nun einen stabilen „Schwanenhals“, ebenfalls aus VA, im Angebot. Durch die Verwendung neuester Substrate ist ein Rücklösen des PO4 aus dem Filtermedium nicht möglich.



PO4-max – aus VA-Edelstahl, hochwertig verarbeitet

- Reichweite: für ca. 180 m³
- Durchmesser: 300 mm
- Höhe: 750 mm
- Füllmaterial: 2 x Schwamm grob
PO4-Adsorber 17,5 L
- Zulauf: 1" Messing-Kugelhahn mit 1" IG
- Ablauf: 50 mm VA-Rohr
- Sonstiges: VA, Edelstahlausführung mit Innenkassette für Filtermedien



Innenkassette für Filtermedien



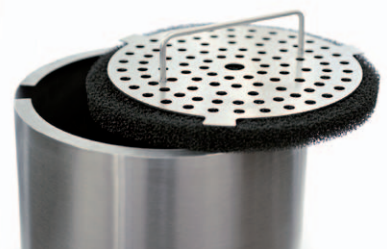
Messing-Kugelhahn



PO4-maxS Edelstahl, Druckversion



PO4-maxD Edelstahl, Schwerkraftversion



Innenkassette mit Schwammeinsatz

VERGEO POND SOLUTIONS

Art.-Nr.	Name	Reichweite/Einheit
240314	PO4-maxS Edelstahl, Schwerkraftversion	für ca. 180 qm ³ Teichvolumen
240315	PO4-maxD Edelstahl, Druckversion	für ca. 180 qm ³ Teichvolumen
240317	PO4-max „Schwanenhals“, VA f. Tiefenmontage	inkl. Messing-Kugelhahn
240316	PO4-max Substratnachfüllpack	Nachfülleinheit 17,5 L-Gebinde
240302	PO4-home Kunststoff PEHD	für ca. 50 qm ³ Teichvolumen
240304	PO4-home-Substratnachfüllpack	Nachfülleinheit 4 L-Gebinde

VERGEO GmbH

Vertriebsgesellschaft für Geokunststoffe
 Kranstraße 4–6 | 26160 Bad Zwischenahn
 Tel. 04403 62650 | Fax 04403 626555
 service@vergeo.de | www.vergeo.de
 Fachbetrieb nach WHG §19 I
 TÜV-Nord zertifiziert